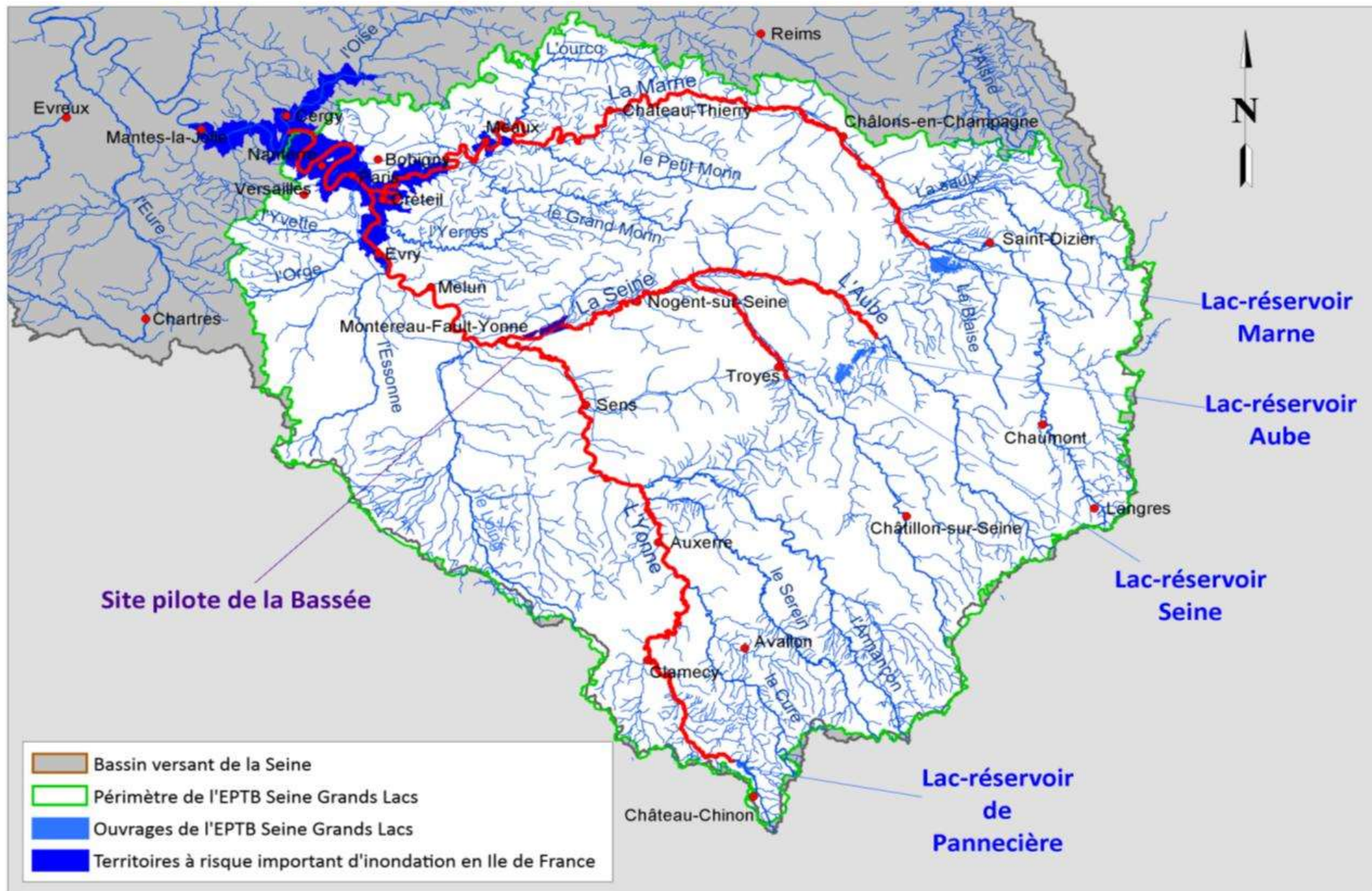


Eau et ville S'adapter au changement climatique

Régis THEPOT - EPTB Seine Grands Lacs



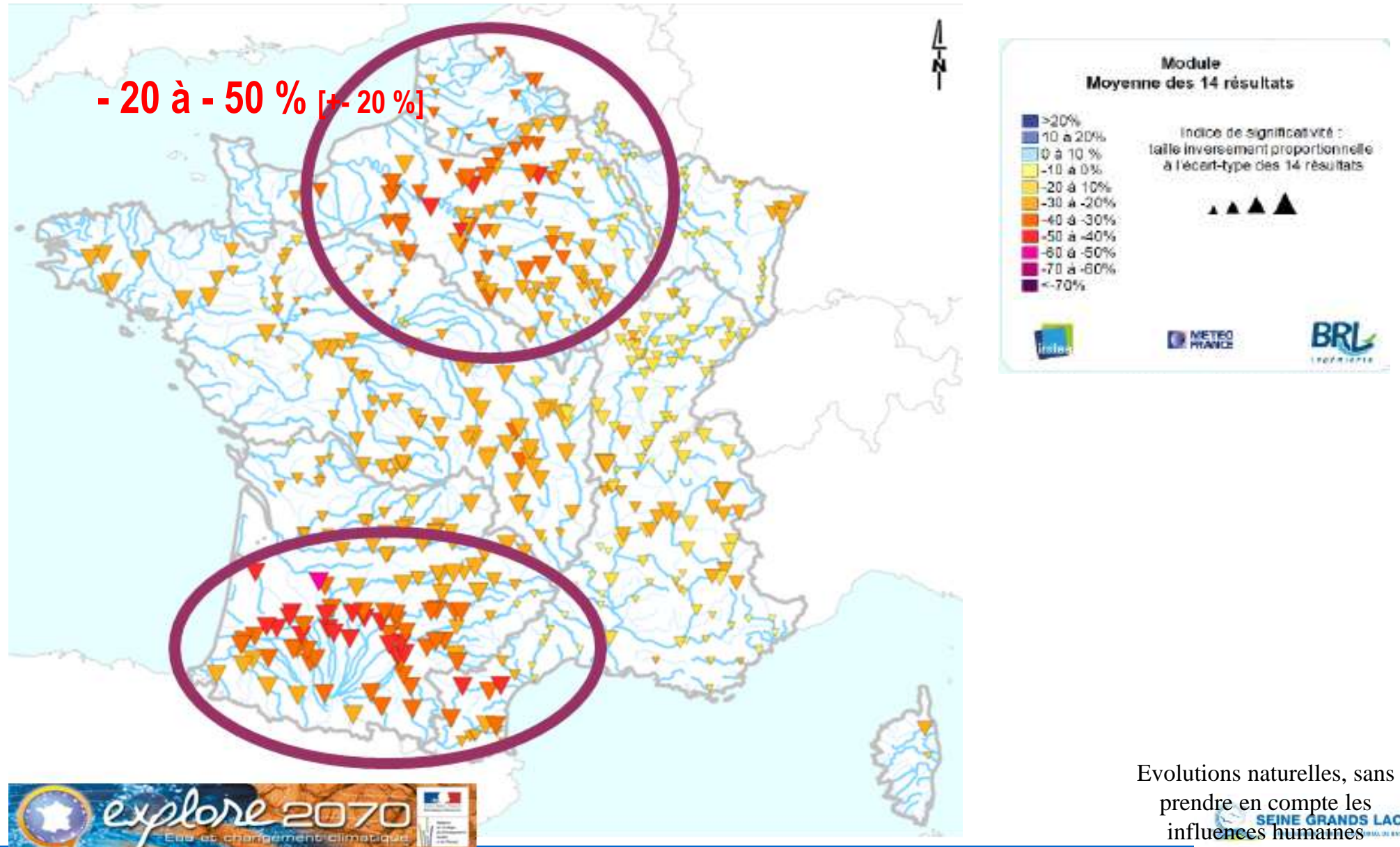
830 millions de m³ peuvent être stockés dans les 4 lacs-réservoirs de l'EPTB Seine Grands Lacs



Le bassin de la Seine dans le contexte national

Débit moyen annuel

Evolution entre 1961-1990 et 2046-2065

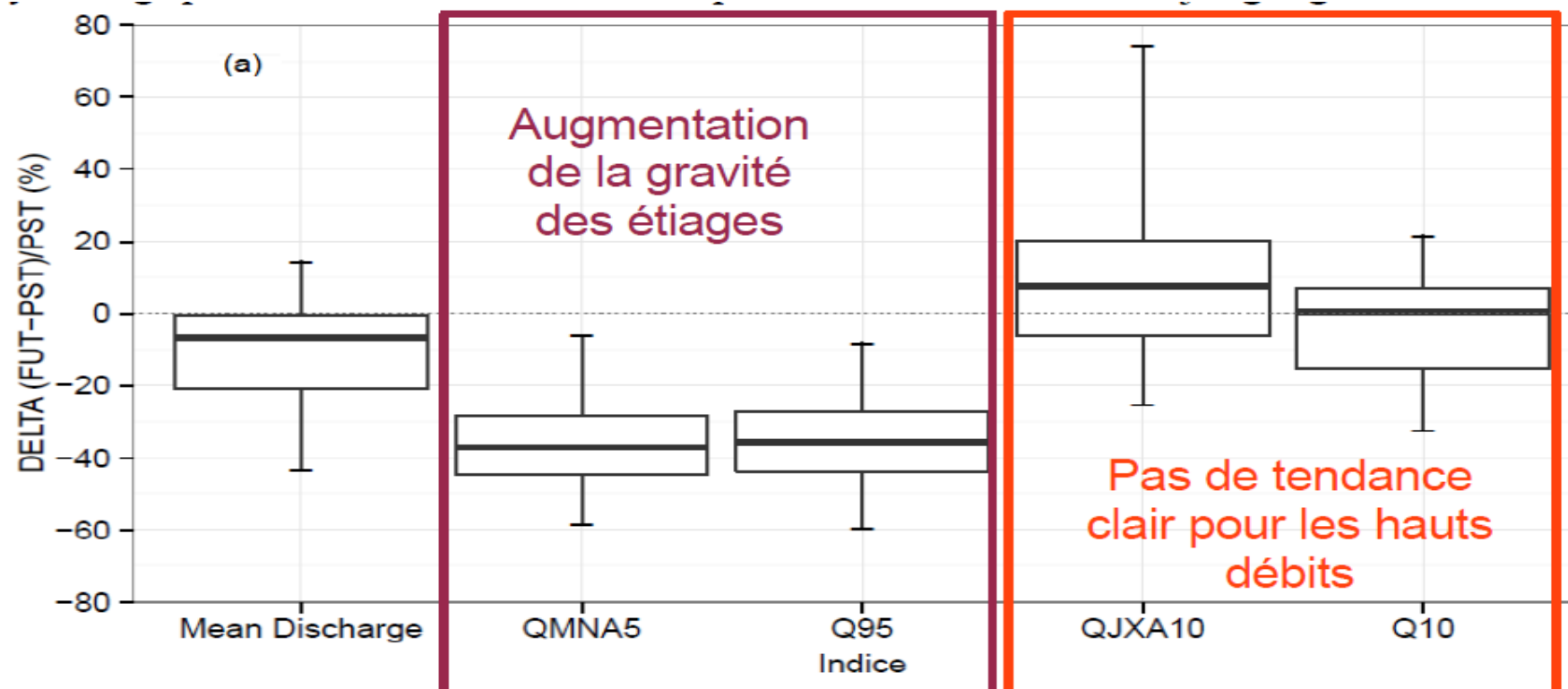


Evolutions naturelles, sans
prendre en compte les
influences humaines

Evaluer les incidences du changement climatique sur le bassin de la Seine

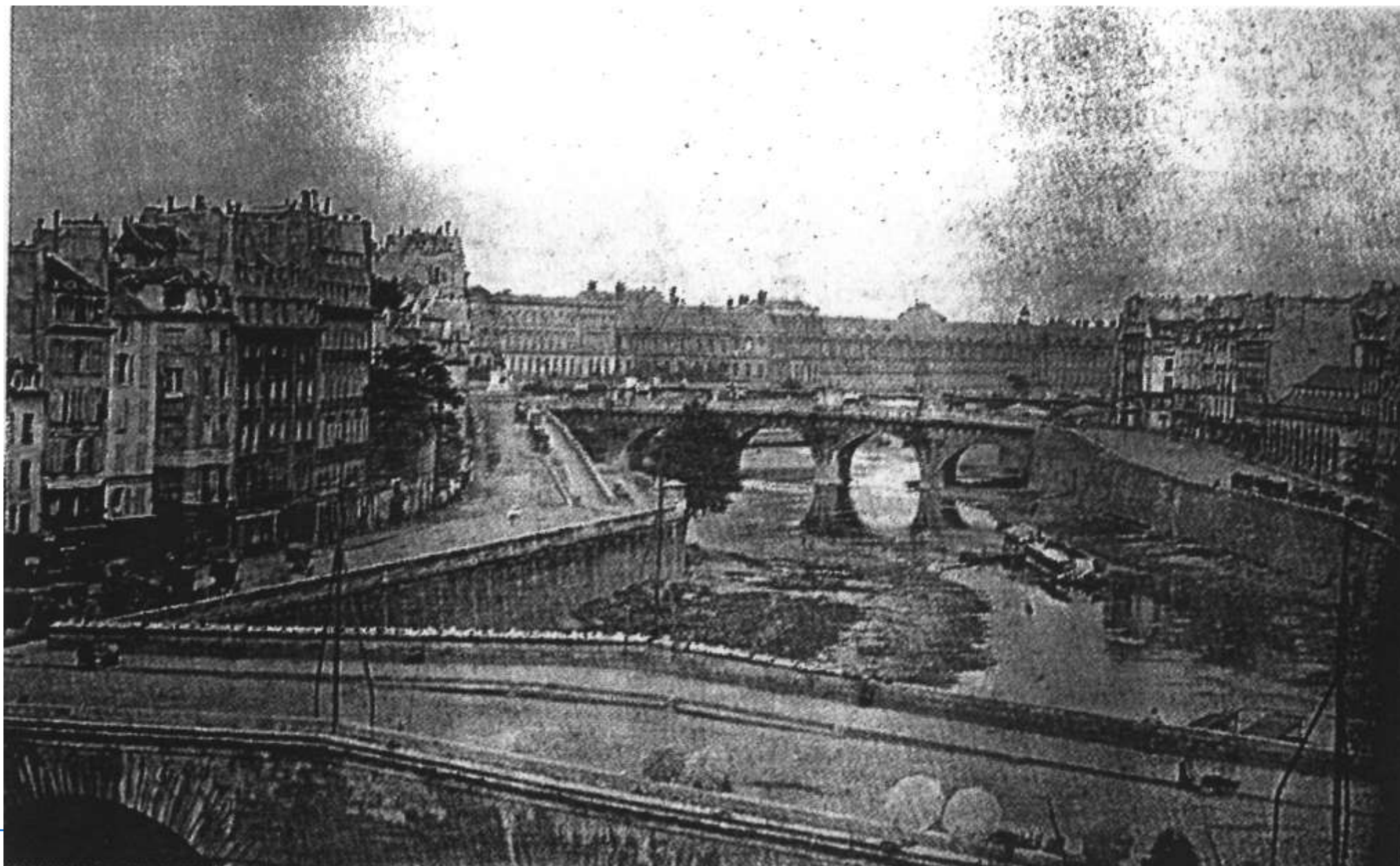
➤ Analyse des incidences du changement climatique sur l'hydrologie naturelle du bassin de la Seine :

- diminution des débits moyens mensuels
- forte diminution des débits d'étiage,
- pas de tendance certaine sur les crues (difficulté de modéliser ces phénomènes)



1850 : le bras Marie en été (d'après un daguerréotype)

Le risque étiage



Eté 1942 à Paris

Le risque étiage



L'étiage : un enjeu majeur pour l'agglomération parisienne



- **70 % de l'alimentation en eau potable** de la zone la plus dense de la région parisienne s'effectue à partir de l'eau prélevée en rivière
- **1 centrale nucléaire et 1 centrale thermique** situées le long des axes régulés
- **La Seine**, milieu récepteur de l'usine Seine aval, STEP la plus importante d'Europe : **un enjeu pour la qualité des milieux.**



Crédit photo AFP